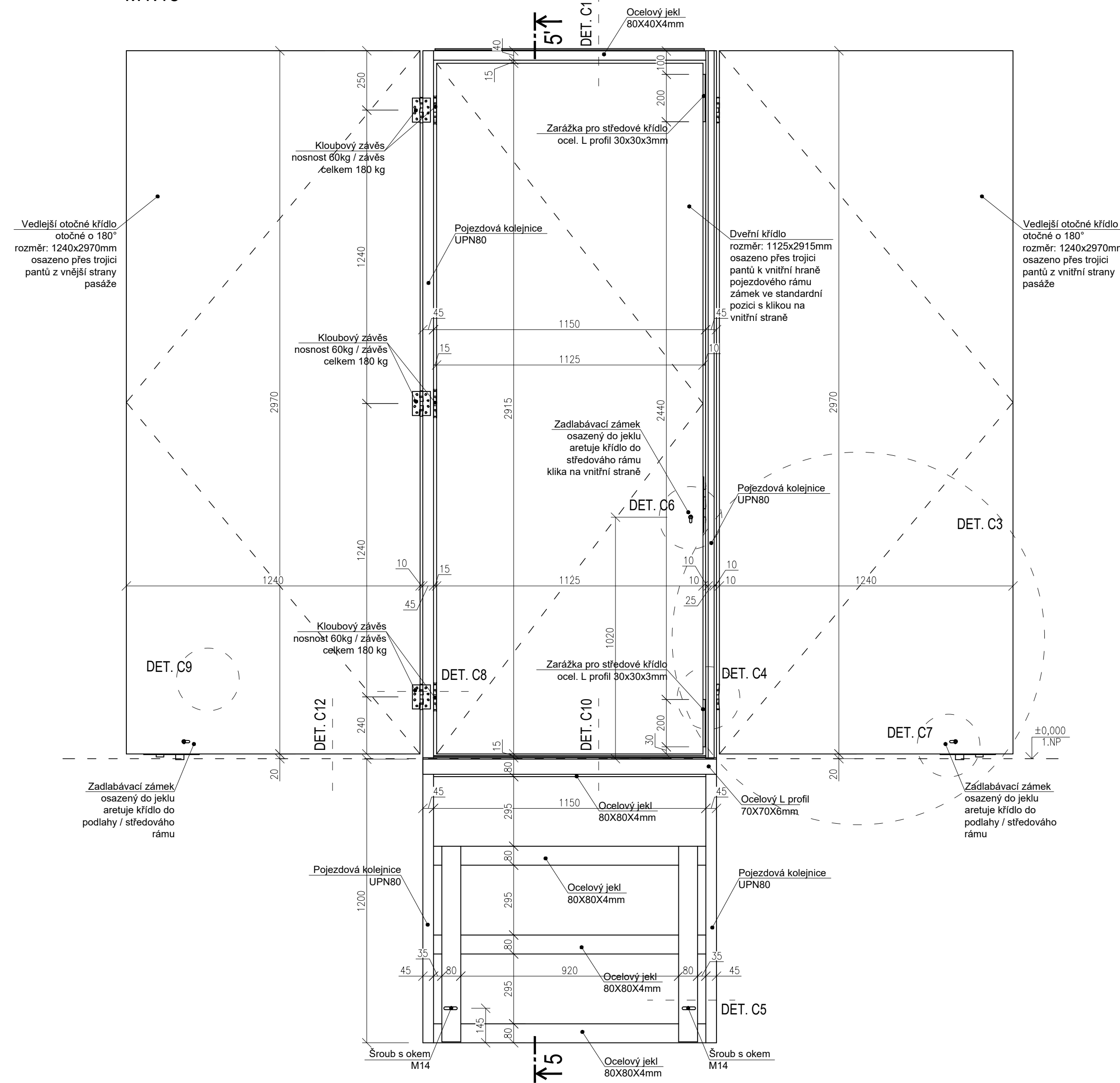
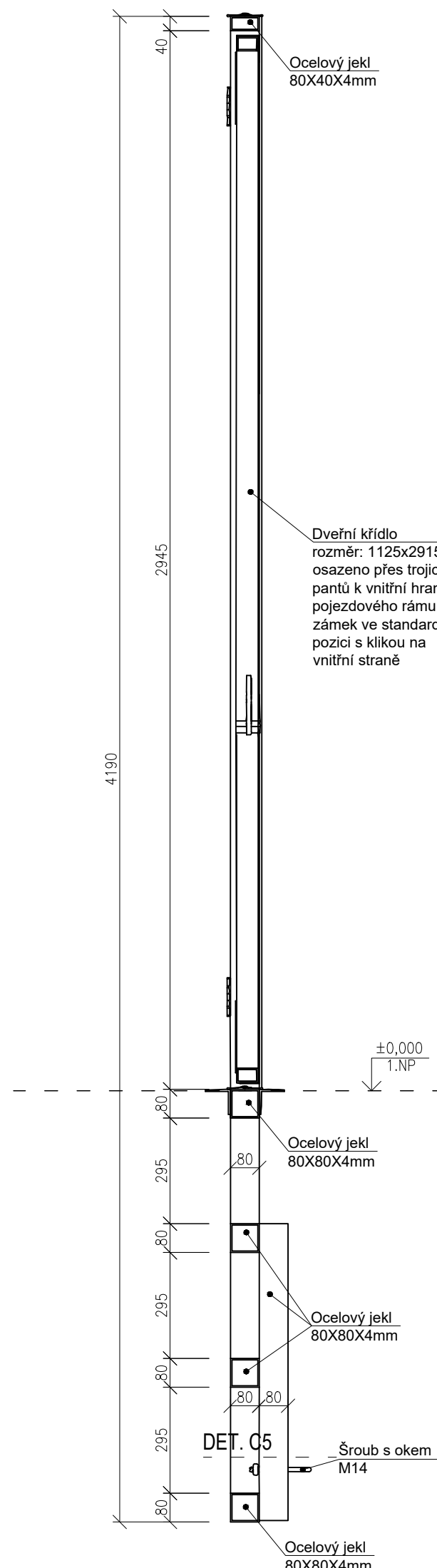


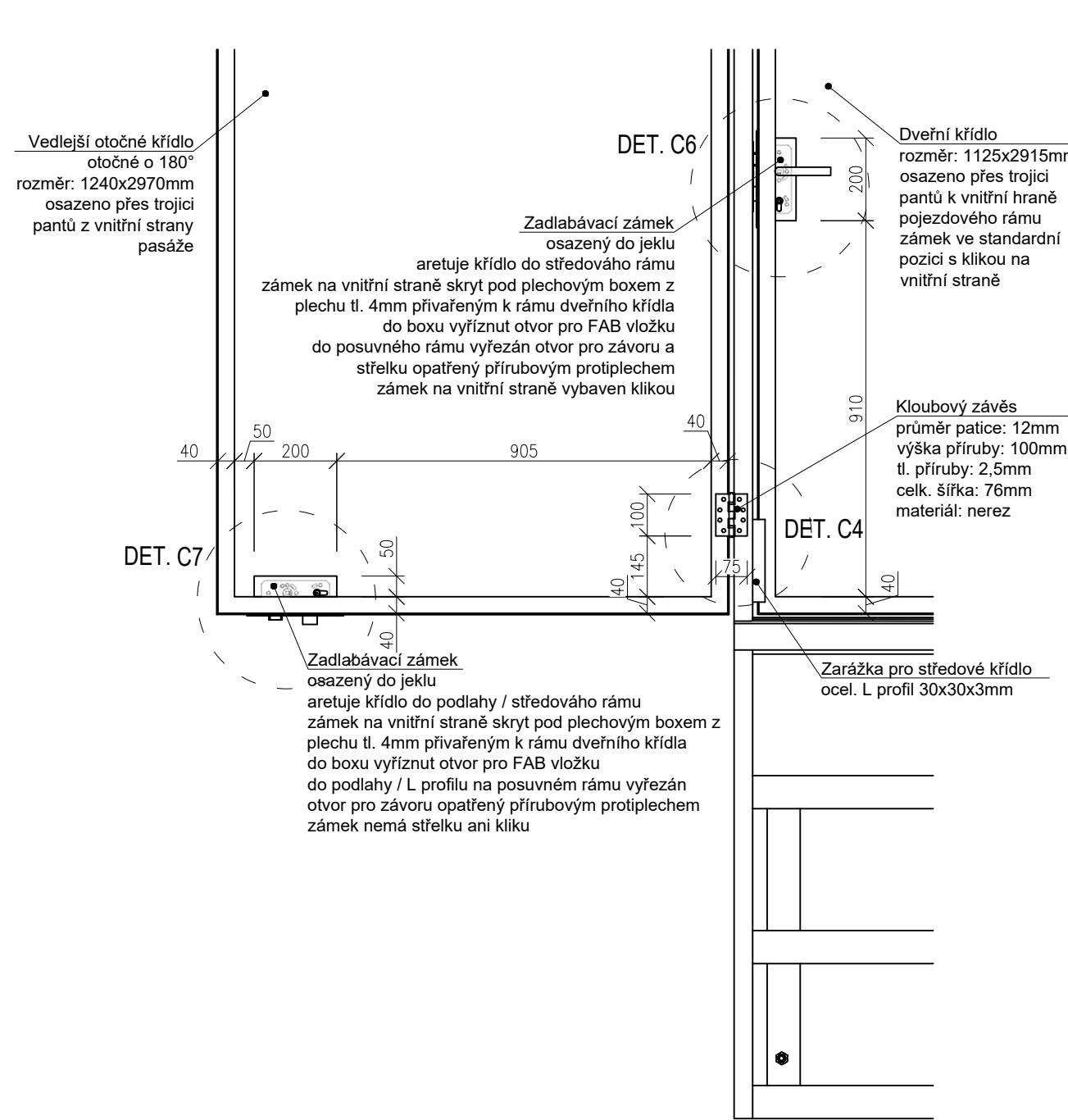
DET. C1 - POHLED (EXTERIÉR) NA POSUVNÉ KŘÍDLO
M1:15



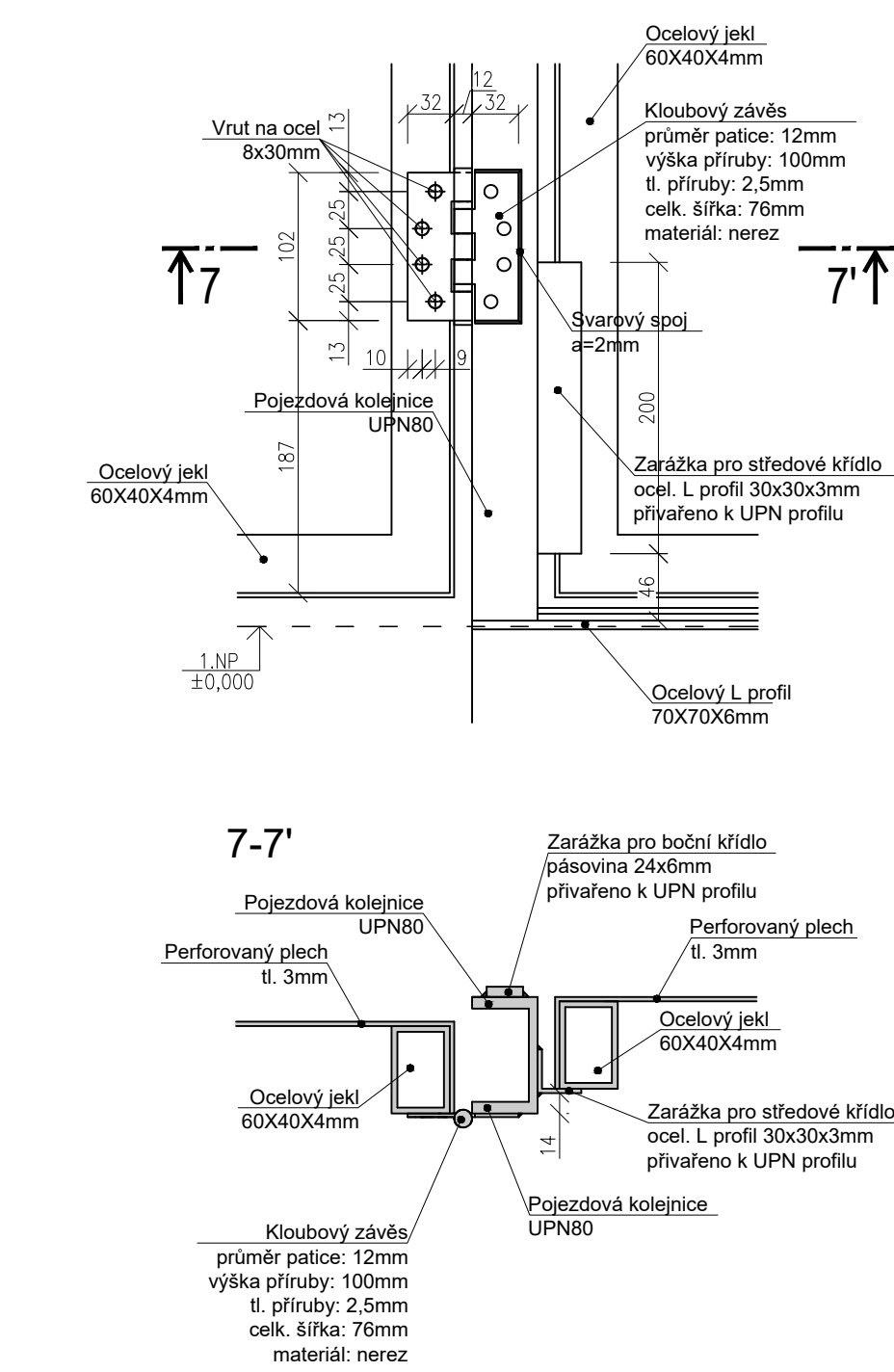
DET. C2 - ŘEZ 5-5'
M1:15



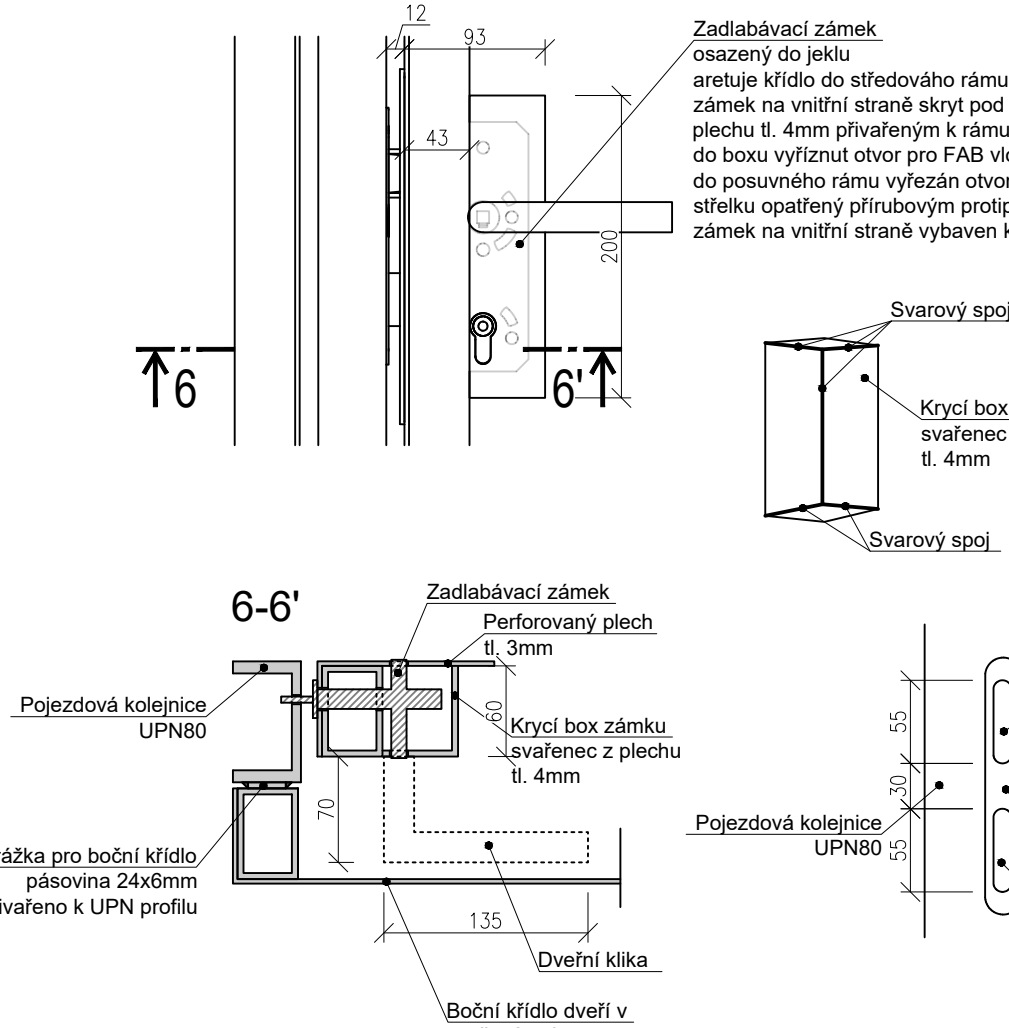
DET. C3 - POHLED NA KOVÁNÍ (INTERIÉR)
M1:15



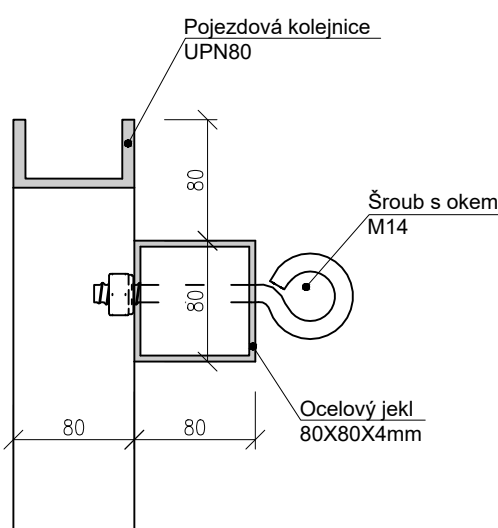
DET. C4 - OSAZENÍ PANTU
M1:15



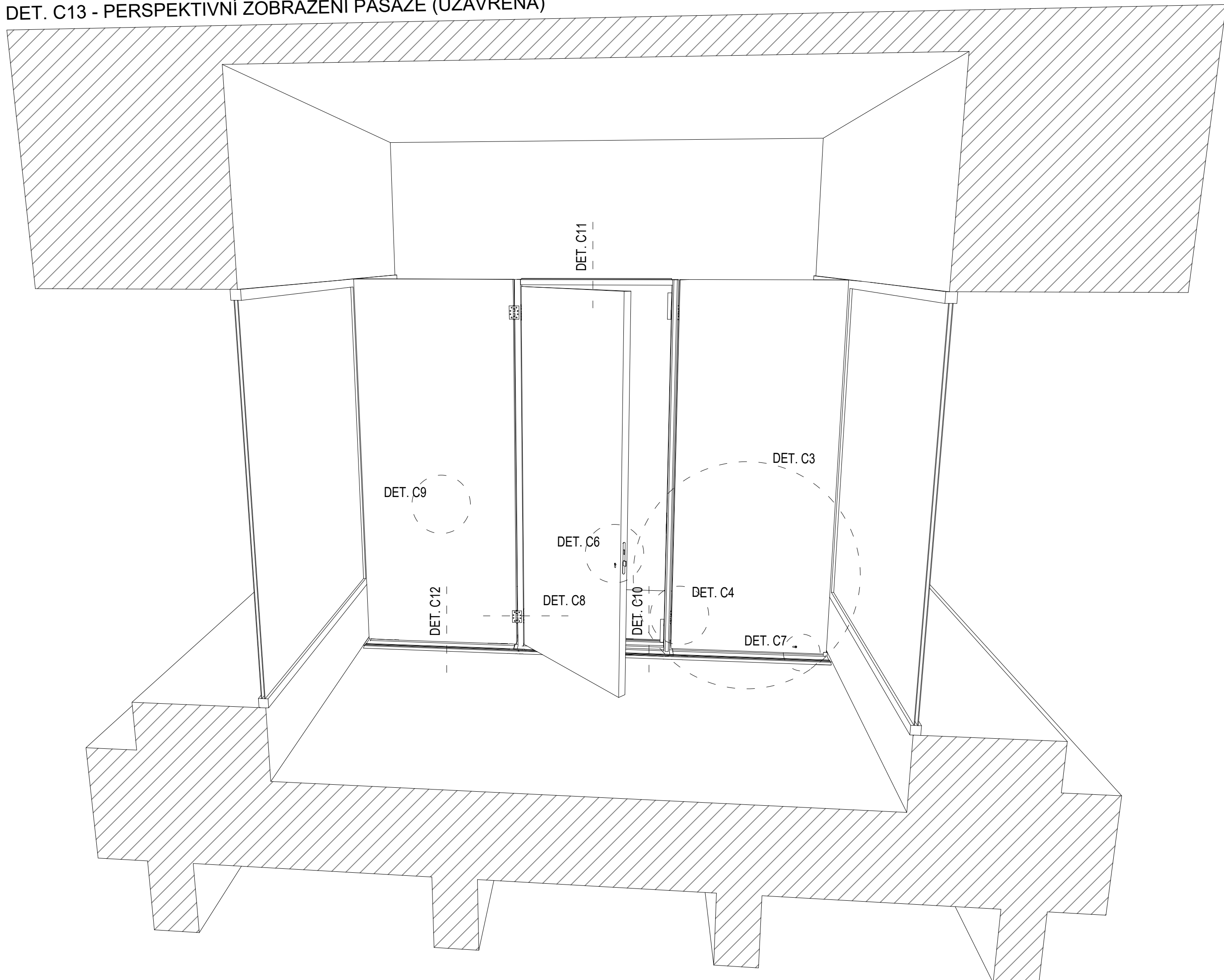
DET. C6 - DVEŘNÍ KLIKA
M1:5



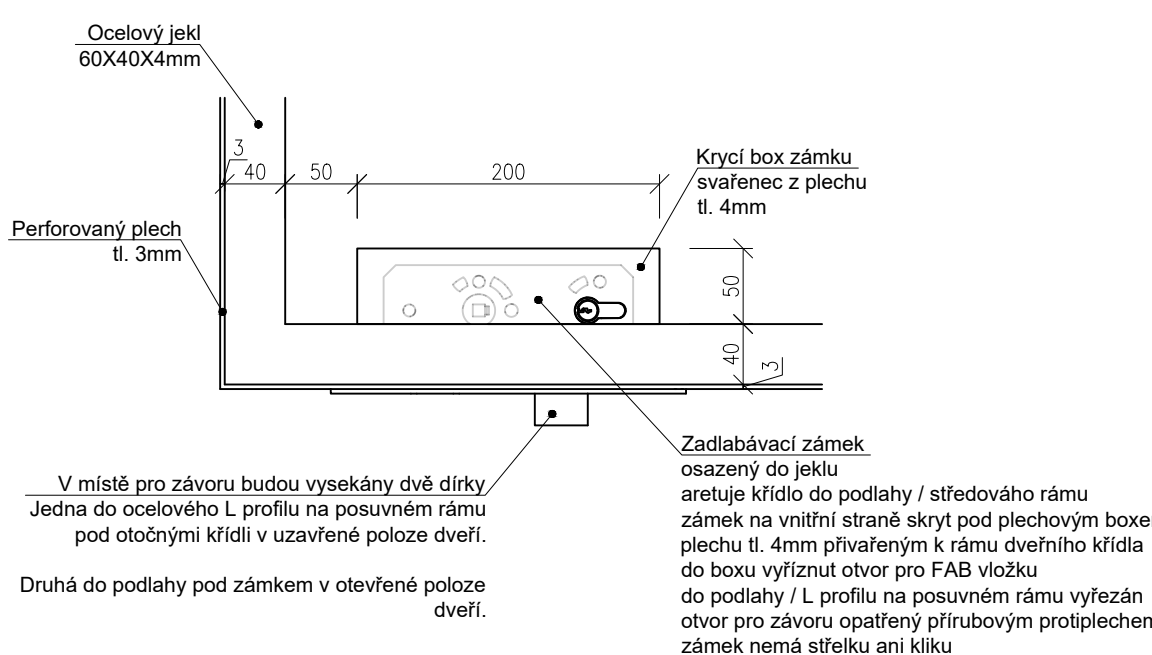
DET. C5 - UCHYCENÍ KŁADKOSTROJE
M1:5



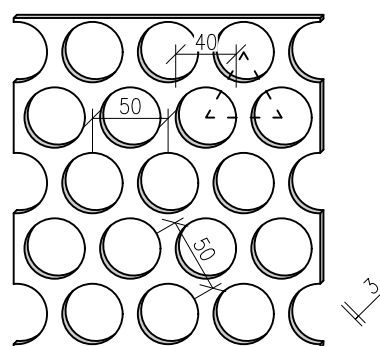
DET. C13 - PERSPEKTIVNÍ ZOBRAZENÍ PASÁŽE (UZAVŘENÁ)



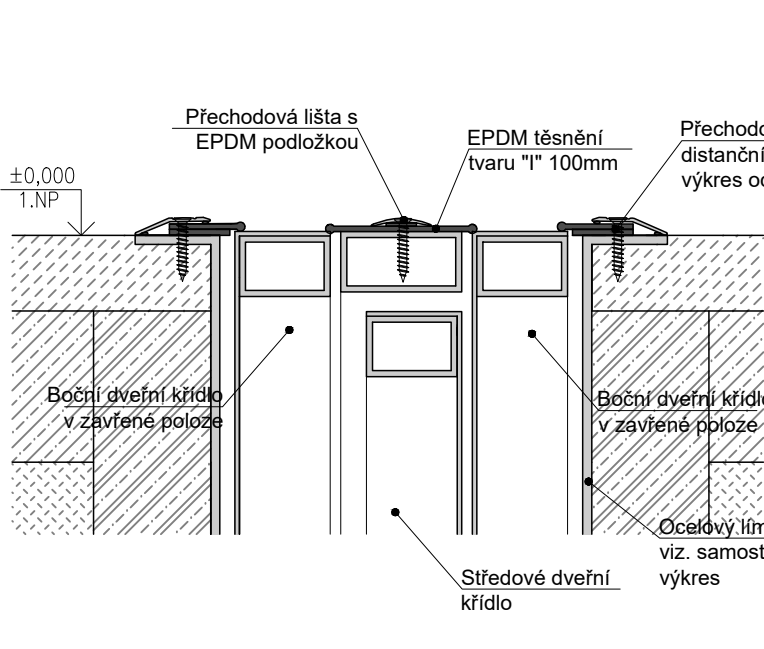
DET. C7 - ARETAČNÍ MECHANISMUS
BOČNÍCH KŘÍDEL
M1:5



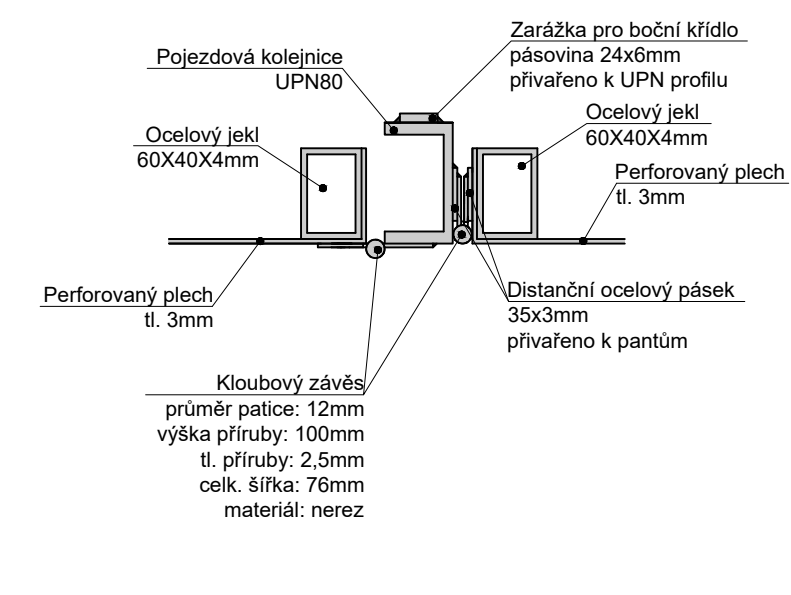
DET. C9 - PERFOROVANÝ PLECH
M1:5



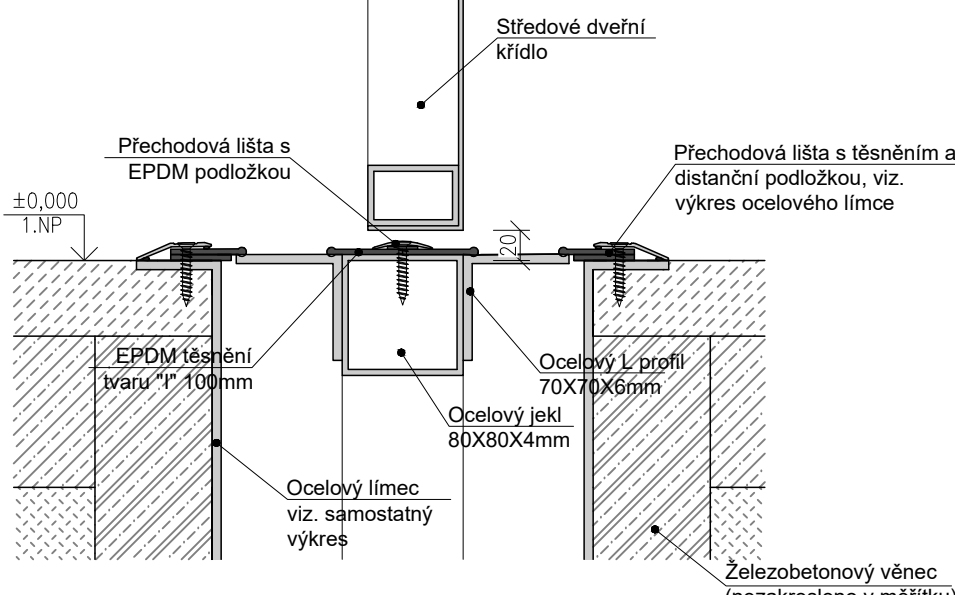
DET. C11 - PRÁH (ZASUNUTÁ BRÁNA)
M1:5



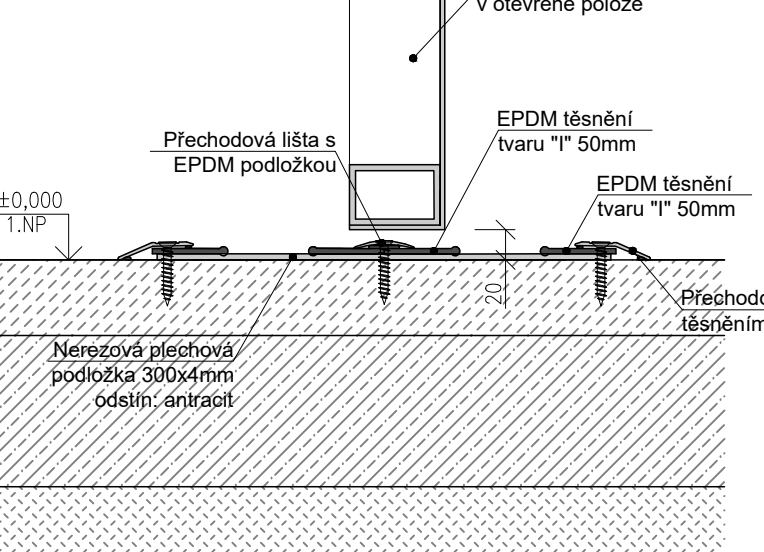
DET. C8 - OSAZENÍ DVEŘNÍHO PANTU
M1:5



DET. C10 - PRÁH (VYSUNUTÁ BRÁNA)
M1:5



DET. C12 - PRÁH (MIMO PROSTUP STROPEM)
M1:5



LEGENDA MATERIÁLŮ

- OCELOVÉ PRVKY
- TĚSNĚNÍ
- ▨ BETON PROSTÝ
- ▨ ŽELEZOBETON
- ▨ NÁSYP ZE STAVEBNÍ SUTI
- ▨ KONSTRUKCE BEZ ROZLIŠENÍ MATERIÁLŮ

POZNÁMKA OBECNÁ

VZHLÉDEM K CELKOVÉ NEROVNOSTI, NEPRÁVÝCH ÚHLŮ, JEDNOTLIVÝCH MÍSTNOSTI, OKOLNÍ OD SVISLICE, NĚKTERÝCH NEPRÍSTUPNÝCH MÍST, AŽ MŮŽE DOCHÁZET K JEDNOTLIVÝM ODDÝLKAM OPROTÍ ZAMĚŘENÉMU STÁVAJÍCÍMU STAVU. V JEDNOTLIVÝCH MÍSTNOSTECH MŮŽE TATO ODDÝLKA BYT AŽ 5% PRÍZPŮSOBENO DLE NÁVAZNOSTI NA OSTATNÍ KONSTRUKCE.

DELKA A VÝŠKA JEDNOTLIVÝCH STUPŇŮ SE LIŠÍ - V PD PŘÍZPŮSOBENO DLE NÁVAZNOSTI NA OSTATNÍ KONSTRUKCE, VIZ JEDNOTLIVÁ PODLAŽÍ.

ZA PŘÍPADNÉ ZMĚNY OPROTÍ SCHVÁLENÉ PROJEKTOVÉ DOKUMENTACI, KTERÉ NEBUDOU POTVRZENY/SCHVÁLENY GENERÁLNÍM PROJEKTEM STAVBY, NENESE GENERALNÍ PROJEKTANT ŽÁDNOU ZODPOVĚDNOST.

SAMOSTATNĚ JSOU ŘEŠENY DÍLCI PROJEKTU PROFESÍ A SPECIALIZACI V PŘÍPADĚ NEJASNOSTI MEZI STAVEBNÍ ČÁSTÍ PROJEKTU A PROJEKTU POŽÁRNÉ BEZPEČNOSTNÍHO ŘEŠENÍ JE PŘÍZPŮSOBENO PRIORITY.

PŘI REALIZACI JAKÉKOLIV DÍLCI ČÁSTI OBJEKTU JE NUTNÉ POUŽÍVAT KOMPLETNÍ DOKUMENTACI VČETNĚ VŠECH PŘÍLOH.

V DOBĚ PŘEDPROJEKTOVÉ PŘÍPRAVY NEBYLO, S OHLEDNEM NA PROVOZ PROSTOR, MOŽNO OVĚRIT SKLADBY KONSTRUKCI DOTYČNÝCH STAVB. STÁVAJÍCÍ SKLADBY UVEDENÉ V TĚTO PROJEKTOVÉ DOKUMENTACI JSOU ODHADEM ZALOŽENÝMI NA DOBOVÉ TECHNOLOGII STAVBY. BĚHEM REALIZACE STAVBY JE NUTNÉ TYTO ODHADEY OVĚRIT ZA POMOCI SOND, VIZ. BOURACÍ PRÁCE B/2 A B/4, PŘÍP. D.1.2 STATIKA.

VNITŘNÍ ROZMĚRY STROJOVNY, UVEDENÉ V TĚTO PD, JSOU NADŘÁZENY ROZMĚRUM VNĚJŠÍM. PŘED ZADÁNÍM POKYNU K VÝROBĚ ZVEDACÍHO ZAŘÍZENÍ BRÁNY JE NUTNO MÍSTNOSTI PEČLIVĚ ZAMĚRIT A ZHOTOVIT DÍLENSKOU DOKUMENTACI V NÁVAZNOSTI NA SKUTEČNÉ ROZMĚRY MÍSTNOSTI.

PODKLADEM PRO ZPRACOVÁNÍ TĚHOUTO VÝKRESU BYLA TECHNICKÁ SPECIFIKACE "Uzavření pasáže Janská" KTERÁ JE PŘÍLOHOU TĚTO ČÁSTI PROJEKTOVÉ DOKUMENTACE. V PŘÍPADĚ NESOUHLADU TĚTO ČÁSTI S TECHNICKOU SPECIFIKACÍ JE TĚCH SPECIFIKACE VÝZVY PRIORITY.

TĚTO VÝKRES NESLOUŽÍ JAKO DÍLENSKÁ DOKUMENTACE. TA BUDE ZPRACOVÁNA AŽ PO ZAMĚŘENÍ STAVEBNÍCH KONSTRUKCÍ PŘÍMO NA STAVBĚ A NÁSLEDNĚ PODLE DÍLENSKÉ DOKUMENTACE BUDE SKUTEČNÝ PRVEK VYROBEN. TATO PD SLOUŽÍ POUZE JAKO PODKLAD PRO ZPRACOVÁNÍ DÍLENSKÉ DOKUMENTACE.

CELKOVÁ HMOTNOST VŠECH OCELOVÝCH PRVKŮ JE 280kg



0,000 = ROVINA PODLAHY PASÁŽE V 1.NP

název a místo stavby:	Peter Mark s.r.o.		
Jánská 7 -			
zpracování projektové dokumentace			
uzavření pasáže z ulice Jánská"			
k.ú. Město Brno (610003), parc. č. 137			
investor:	Statutární město Brno, městská část Brno-střed		
	Dominkánské nám. 196/1, 602 00 Brno		
	Zastoupeno: Ing. arch. Vojtěchem Menciem, starostou		
číslo:	D.1.1 Architektonicko-stavební řešení		
zodpovědný projektant:	Petr Mareček, ČKAIT 1103789		
vyráběcí:	Martin Vašica		
stupeň dokumentace:	DSP + DPS		
výkres:	VÝKRES ZVEDACÍ BRÁNY		
mřítko:	datum:	formát:	
1:15	DUBEN 2024	A0	
číslo výkresu:	D.1.1-12		